

C.A.P

Constructeur Bois

CONTENUS ET OBJECTIFS :

Dans un contexte maîtrisé, le titulaire du CAP Constructeur Bois est capable de :

- Contrôler l'état de l'existant, effectuer des croquis et relevés de chantier et vérifier les conditions de mise en œuvre du chantier
- Réceptionner, classer, trier les matériaux et matériels pour la préfabrication
- Tracer (épures), tailler et usiner les bois et composants.
- Assembler, monter et préfabriquer en atelier, traiter les bois
- Conditionner, stocker, charger et décharger les matériaux et matériels
- Installer et mettre en sécurité le chantier
- Mettre en œuvre les structures, ossatures,

La formation conduisant au C.A.P Constructeur Bois comporte les modules suivants :

- Réalisation d'ouvrages bois
- Fabrication d'un ouvrage spécifique
- Analyse d'une situation professionnelle
- Prévention Santé Environnement
- Français, Histoire-Géographie
- Mathématiques, Sciences Physiques
- Sauveteur Secouriste du travail
- Prévention des risques liés à l'activité physique
- Habilitation électrique BS
- Habilitation travail en hauteur R408

DUREE ET MODALITES D'INDIVIDUALISATION

Parcours optimal : 800 heures en centre et 490 heures en entreprise (14 semaines de stages), soit 1290 heures pour un parcours complet sur le Programme Territorial de Formation Qualifiante de la région PACA.

Des parcours individualisés sont mis en place en fonction du niveau des candidats, évalué par positionnement.

CERTIFICATION

Contrôle en Cours de Formation et validation du diplôme de l'Éducation Nationale à l'issue du parcours de formation.

MODALITES ET MOYENS TECHNIQUES, PEDAGOGIQUES ET D'ENCADREMENT

En partenariat avec L.P Beau de Rochas de Digne les Bains pour l'atelier.

Enseignants certifiés E.N., formateurs Bac+3 avec une expérience significative en formation d'adultes, intervenants professionnels.

Dates Prévisionnelles :

21 septembre 2017 au 27 juin 2018

Lieu(x) de formation :

Lycée Professionnel Beau de Rochas

Lycée pierre Gilles de Gennes

Horaires d'ouverture au public :

Du lundi au vendredi / 8h à 12h – 13h à 17h

Comment intégrer la formation ?

• Pré-requis :

- Dossier inscription GRETA.
- Être âgé de 16 ans minimum.
- Projet professionnel en accord avec les objectifs de la formation.
- Entretiens individuels de sélection, positionnement.

• Statut :

Tout public : jeunes, adultes, salariés ou demandeurs d'emploi

• Financement de la formation :

- Contrat ou période de professionnalisation
- Congé individuel de formation
- Financement Région PACA et Fonds Social Européen
- Compte Personnel d'Activité
- Individuel Payant
- Financement pôle emploi

• Tarifs (à titre indicatif) :

12€/heure (variable selon statut)

Pour tous renseignements, contactez :

GRETA Alpes Provence

Christophe PIN

Coordonnateur

Lycée Pierre Gilles de Gennes

2 route de Champtercier

04000 Digne les Bains

Tél : 04.92.32.45.72 / Fax : 04.92.32.43.87

Mail : c.pin.greta@gmail.com

Siège Social :

GRETA Alpes Provence

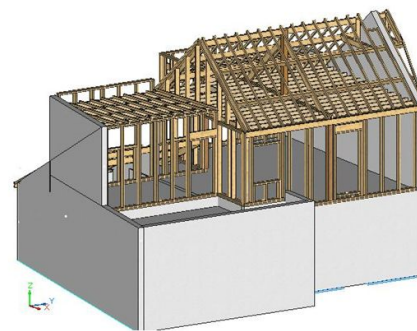
Lycée Dominique Villars

Place de Verdun

05000 GAP

Num. Décl. : 9 305 P 000 605 - Date Décl. : 01.01.2004

C.A.P Constructeur Bois



PERIODES EN ENTREPRISE

Le stagiaire se doit de respecter en entreprise le règlement intérieur de celle-ci (horaires, discipline, hygiène, sécurité etc.), afin de maintenir le bon fonctionnement des services.

Son passage dans l'entreprise d'accueil a une fonction pédagogique. Le stage a un but de formation. Le stagiaire n'occupe pas un poste productif à l'image des salariés d'entreprise.

QUELS METIERS ? QUELLES ENTREPRISES ?

Le titulaire de ce diplôme travaille au sein d'une entreprise de charpente ou de construction bois. Il intervient lors de la construction ou de la réhabilitation de bâtiments ou de locaux. En atelier, il scie, assemble et traite les différentes pièces des ouvrages (charpentes, poutres, bardages, parquets, escaliers...) d'après les relevés et les croquis qu'il a réalisés. Sur le chantier, il pose les structures et les ossatures et installe les menuiseries et les fermetures extérieures.

Il sait choisir les matériaux (bois ou dérivés), organiser le chantier (préparation des matériels, mise en sécurité du chantier, tri des déchets...) et les diverses étapes de son travail. Par ailleurs, il est à même d'évaluer et de contrôler la qualité de l'ouvrage qu'il a réalisé.

Un métier évolutif – L'utilisation du bois est toujours plus répandue et le recours à des charpentiers s'intensifie. Bien qu'il existe une forte demande pour les productions écologiques, la charpente traditionnelle, surtout utilisée dans la nouvelle construction ou la réhabilitation, conserve une large part du marché. En construction publique le bois représente 20% des bâtiments culturels.

Les qualités et aptitudes attendues :

- Soigneux et minutieux
- Sens de la méthode
- Aptitude à la concentration – Dextérité

- **Conditions et environnement de travail :**

Très mobile, le constructeur bois passe d'un chantier à l'autre où il est en contact direct avec les clients. Il intervient dans des domaines variés : habitations (individuelles et collectives), locaux professionnels (usines, bureaux), locaux recevant du public ...

- **Perspectives professionnelles :**

Une expérience confirmée et une reconnaissance du chantier permettent d'accéder aux fonctions de chef d'équipe, de chef d'atelier, de chef de chantier et aux fonctions d'études dans l'entreprise. Il peut aussi s'installer à son compte.

LE GRETA ALPES PROVENCE, Votre solution formation.

Tout au long de l'année :

- Des propositions de formations, et une alternance adaptée aux besoins et au rythme de l'entreprise.
- Un engagement qualité dans le suivi et l'accompagnement du stagiaire en entreprise, un rôle de conseil et de gestion des candidats (pré-recrutement).
- Une expertise dans le montage de contrats et périodes de professionnalisation, de Congé Individuel de Formation et de Compte Personnel Formation.
- Des solutions de financement en partenariat avec les organismes financeurs.

Le Greta
Formation | Accompagnement

www.gretanet.com

Contactez :

Mme Bénédicte GIAIME – Conseillère en Formation continue

Mr Christophe PIN – Coordonnateur Pédagogique

Greta Alpes Provence - Antenne de Digne

Lycée Pierre Gilles de Gennes

2 route de Champtercier

04000 Digne les Bains

Tél : 04.92.32.45.72

Mail : greta.digne@ac-aix-marseille.fr

Mail CFC : benedicte.greta04@gmail.com

Mail coordonnateur péda : c.pin.greta@gmail.com